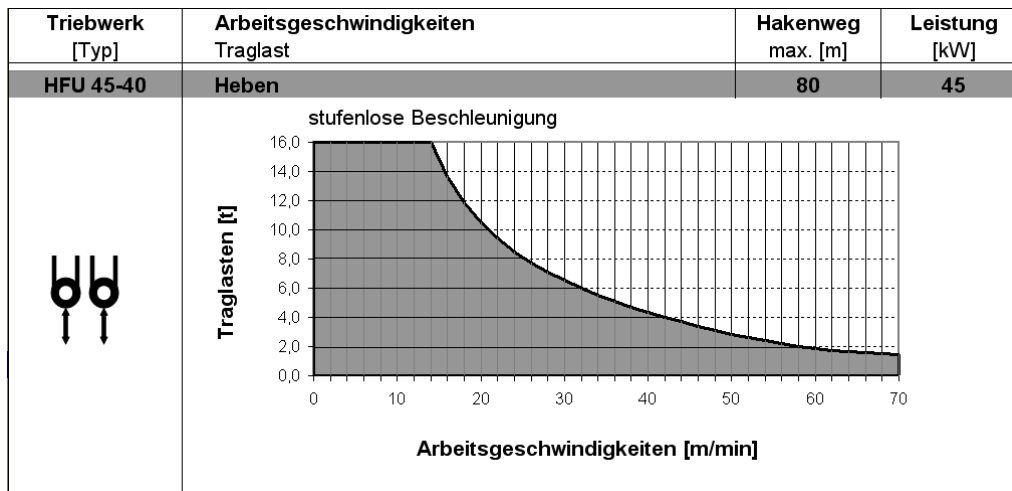


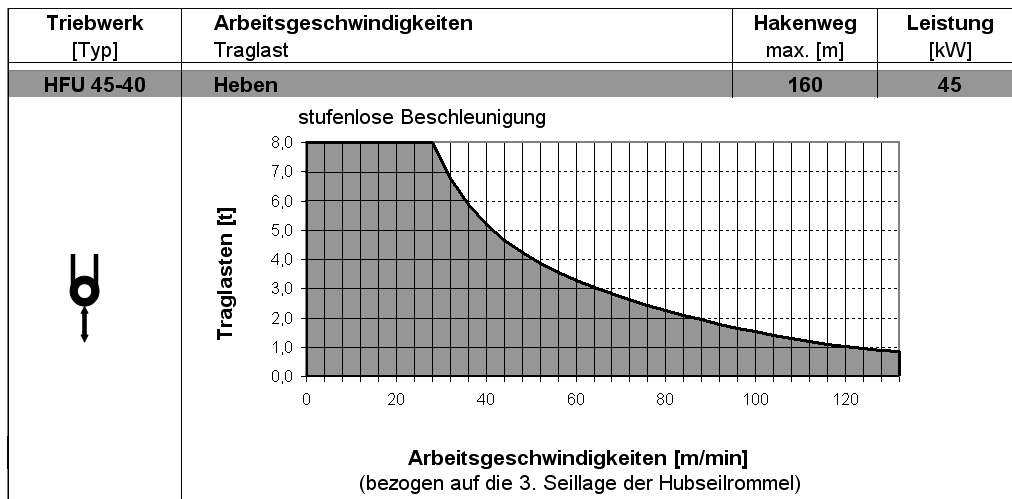
Krantyp: WT 420 *e.tronic*

Bezeichnung: Arbeitsgeschwindigkeiten

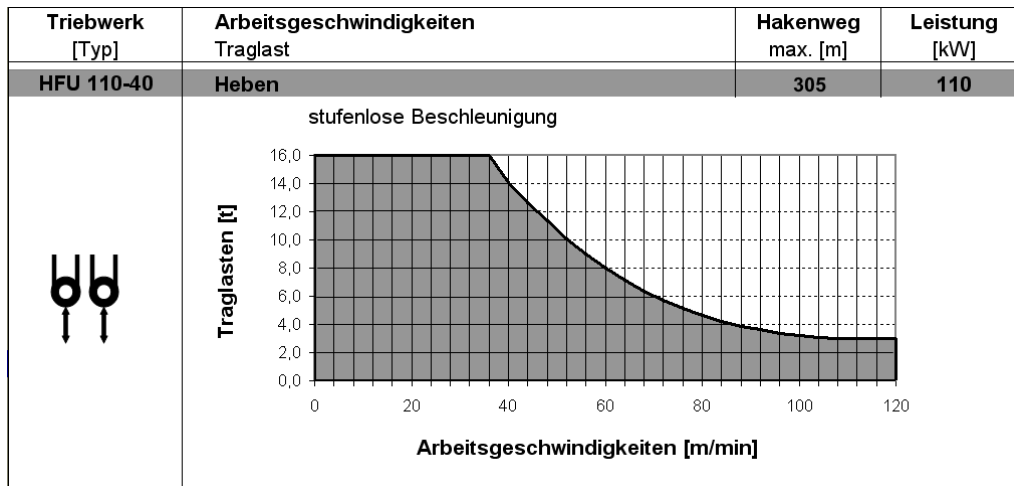
## Heben beim Einsatz des Hubwerks mit 45 kW im 4-Strang-Betrieb



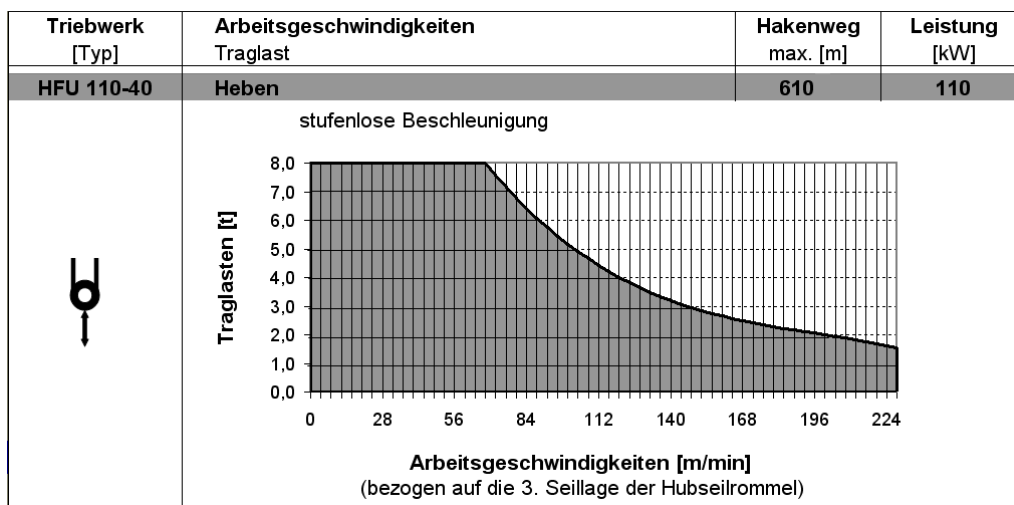
## Heben beim Einsatz des Hubwerks mit 45 kW im 2-Strang-Betrieb



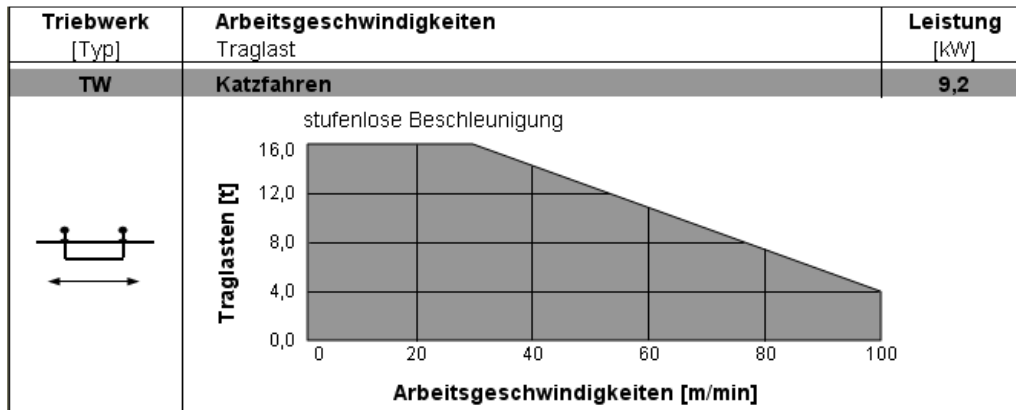
## Heben beim Einsatz des Hubwerks mit 110kW im 4-Strang-Betrieb



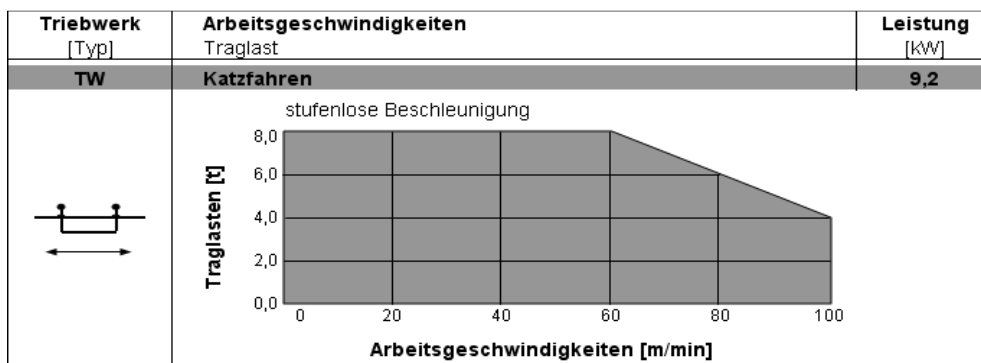
## Heben beim Einsatz des Hubwerks mit 110kW im 2-Strang-Betrieb



## Katzfahren im 4-Strang-Betrieb



## Katzfahren im 2-Strang-Betrieb



## Drehen

