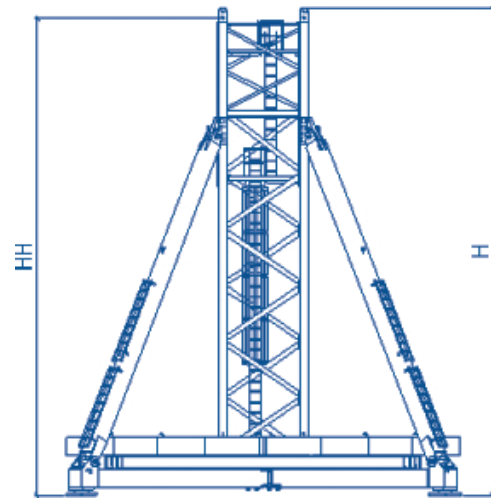
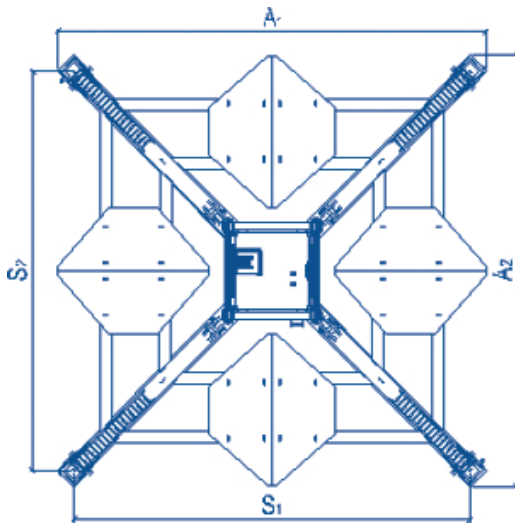


Kreuzrahmenelement KRE 410

Technische Details



Anschluss für Turmelement S 24

Maße und Gewichte							
Typ	S ₁ [mm]	S ₂ [mm]	H [mm]	HH [mm]	A ₁ [mm]	A ₂ [mm]	Gewicht [kg]
KRE 410	10.000	10.000	13.400	13.000	10.800	10.800	35.980

Kolliliste

Pos	Stück	Beschreibung	Kolli (nicht maßstabgerecht)	Länge	Breite	Höhe	Gewicht [kg]	Volumen [m ³]
				[m]	[m]	[m]		
1	1	Rahmen, lang		14,60	1,20	0,92	3.922	16,12
2	2	Rahmen, kurz		7,14	0,64	0,92	3.765	4,20
3	4	Ballasträger 1		8,22	0,30	0,47	1.220	1,15
4	4	Ballasträger 2		5,22	0,30	0,47	790	0,74
5	4	Druckstrebe		10,52	0,44	0,57	1.560	2,64
6	2	Anschluss 1		0,52	0,51	0,73	210	0,19
7	2	Anschluss 2		0,52	0,51	0,73	210	0,19
8	4	Druckplatte		0,60	0,60	0,91	350	0,33
9	1	Turbaselement mit Aufstieg (mit den Anschlüssen 1 + 2)		12,63	3,03	3,03	13.300	115,95
10	1	Turbaselement mit Aufstieg (ohne die Anschlüsse 1 + 2)		12,63	2,43	2,59	12.480	79,49
11	1	Kiste mit Bolzen und Kleinteilen		2,00	1,00	0,50	680	1,00