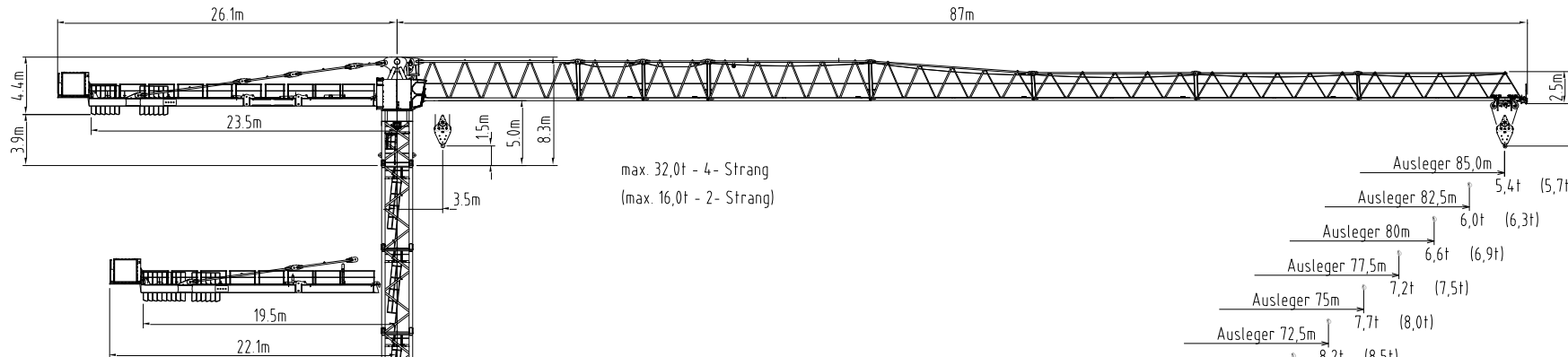


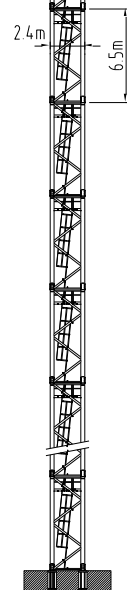
WT 720 Planungszeichnung

3 - teiliger Gegenausleger für Auslegerlängen von 72,5m bis 85,0m



max. 32,0t - 4 - Strang
(max. 16,0t - 2 - Strang)

2 - teiliger Gegenausleger für Auslegerlängen von 25,0m bis 70,0m



Auslegerlänge (m)	Max. Nutzlast (t)	Max. Nutzlast (t) in Klammern
Ausleger 85,0m	5,4t	(5,7t)
Ausleger 82,5m	6,0t	(6,3t)
Ausleger 80m	6,6t	(6,9t)
Ausleger 77,5m	7,2t	(7,5t)
Ausleger 75m	7,7t	(8,0t)
Ausleger 72,5m	8,2t	(8,5t)
Ausleger 70m	8,6t	(8,9t)
Ausleger 67,5m	9,2t	(9,5t)
Ausleger 65m	10,0t	(10,3t)
Ausleger 62,5m	10,5t	(10,8t)
Ausleger 60m	11,2t	(11,5t)
Ausleger 57,5m	11,9t	(12,2t)
Ausleger 55m	12,7t	(13,0t)
Ausleger 52,5m	13,5t	(13,8t)
Ausleger 50m	14,5t	(14,8t)
Ausleger 47,5m	15,6t	(15,9t)
Ausleger 45m	16,8t	(16,0t)
Ausleger 42,5m	18,0t	(16,0t)
Ausleger 40m	19,5t	(16,0t)
Ausleger 37,5m	21,1t	(16,0t)
Ausleger 35m	23,0t	(16,0t)
Ausleger 32,5m	25,0t	(16,0t)
Ausleger 30,0m	27,5t	(16,0t)
Ausleger 27,5m	30,2t	(16,0t)
Ausleger 25,0m	32,0t	(16,0t)

max. Hakenhöhe
siehe Turmkombination