




WT 205L *e.tronic*
Produktinformation

Ausladung [m]		25	30	36	40	42	45	48	50	54	Tragfähigkeit [t]	
Auslegerlänge [m]	54	5,4 - 21,0	9,4	7,2	5,3	4,4	4,0	3,5	3,0	2,7		2,2
	48	4,8 - 22,0	10,0	7,6	5,6	4,6	4,2	3,6	3,1			
	42	4,2 - 25,5	12,0	9,2	6,6	5,3	4,7					
	36	4,2 - 26,5	12,0	9,7	6,8							
	30	3,0 - 28,0	12,0	10,0								


12,0



Die Traglasten beziehen sich auf 45 m Turmhöhe. Bei größeren Turmhöhen verringern sich die Traglasten um das Mehrgewicht des Hubseils (beim 3-fachen Seilstrang = 3,9 kg/m Hakenweg).

Ausladung [m]		25	30	36	40	42	45	48	50	54	60	Tragfähigkeit [t]	
Auslegerlänge [m]	60	6,0 - 27,0	8,0	6,9	5,2	4,3	4,0	3,5	3,1	2,8	2,4		1,8
	54	5,4 - 28,5	8,0	7,4	5,6	4,6	4,2	3,7	3,2	3,0	2,5		
	48	4,8 - 30,0	8,0	8,0	5,9	4,9	4,4	3,8	3,3				
	42	4,2 - 33,0	8,0	8,0	6,8	5,5	4,9						
	36	3,6 - 34,0	8,0	8,0	7,0								
30	3,0 - 30,0	8,0	8,0										


8,0



Die Traglasten beziehen sich auf 45 m Turmhöhe. Bei größeren Turmhöhen verringern sich die Traglasten um das Mehrgewicht des Hubseils (beim 2-fachen Seilstrang = 2,6 kg/m Hakenweg).

Ausladung [m]		25	30	36	40	42	45	48	50	54	60	Tragfähigkeit [t]	
Auslegerlänge [m]	60	6,0 - 44,0	4,0	4,0	4,0	4,0	4,0	3,8	3,4	3,1	2,6		2,0
	54	5,4 - 45,0	4,0	4,0	4,0	4,0	4,0	4,0	3,5	3,2	2,7		
	48	4,8 - 46,0	4,0	4,0	4,0	4,0	4,0	4,0	3,6				
	42	4,2 - 42,0	4,0	4,0	4,0	4,0	4,0						
	36	3,6 - 36,0	4,0	4,0	4,0								
30	3,0 - 30,0	4,0	4,0										

4,0



Die Traglasten beziehen sich auf 45 m Turmhöhe. Bei größeren Turmhöhen verringern sich die Traglasten um das Mehrgewicht des Hubseils (beim 1-fachen Seilstrang = 1,3 kg/m Hakenweg).

Der Turmdrehkran WT 205L *e.tronic*. Schnell. Zuverlässig. Und mit Wippausleger.

Der Transport. Gut aufgelegt zum Ziel.

Er ist ein platzsparender Gigant, soviel ist sicher. Darum lässt er sich auch problemlos verladen – das Drehteil inklusive 60 m Ausleger auf gerade mal drei Sattelschleppern. Und der 20' Gegenausleger wartet gleich noch mit Containerverschlüssen auf, die den Transport auf jedem Standardchassis ermöglichen. Klar, dass der WT 205L *e.tronic* damit auch wenig Raum auf dem Lagerplatz für sich beansprucht.

Die Montage. Ein Konzept macht Dampf.

Freuen Sie sich ruhig auf die Arbeit mit dem WT 205L *e.tronic*. Der ist nämlich nicht zuletzt dank des einzigartigen Rollenbock Konzeptes einfach und schnell montiert. Und der Montagekran muss aufgrund des auf ein Minimum reduzierten Abspannbockgewichts nur eine geringe Last heben. Ist der „Kollege“ erst einmal fertig montiert, wird die aktuelle Konfiguration ganz unkompliziert in der *e.tronic*-Steuerung gespeichert. Zur Programmierung der Lastabschaltung benötigen Sie übrigens nur ein bekanntes Prüfgewicht.

Die Wartung. So einfach wie genial.

Wundern Sie sich nicht, wenn Sie der WT 205L *e.tronic* mit den Eigenschaften eines zuverlässigen Partners überrascht. Denn hier sorgen bestens erprobte und bewährte Großserienkomponenten für Zuverlässigkeit. Dabei zeigt das ausgefeilte Fehlerdiagnosesystem nicht nur jede Betriebsstörung auf dem Touch-Panel an, die Betriebs- und Störungsdaten sind auch auf jedem PC mit Modem und entsprechender Software abrufbar. Und sollte das Fett im Vorratsbehälter der *e.tronic*-gesteuerten Zentralschmieranlage mal aufgebraucht sein, wird automatisch eine SMS an die zuvor ausgewählte Servicenummer gesendet.

Die Steuerung. Klare Sache für klare Ergebnisse.

Der WT 205L *e.tronic* ist mit der intelligent speicherprogrammierten Steuerung *e.tronic* ausgestattet, deren 230 V starke Schaltrelais in Kategorie AC 4 eingestuft sind – mit betriebsbedingter Abnutzung ist hier also nicht zu rechnen. Die doppelt vorhandenen sicherheitsrelevanten Messsysteme sorgen zudem für die Erfüllung der DIN EN 954/3. Und da die Frequenzumrichter gesteuerten Absolutwertgeber für alle Antriebe identisch sind, können Sie sie problemlos untereinander austauschen.

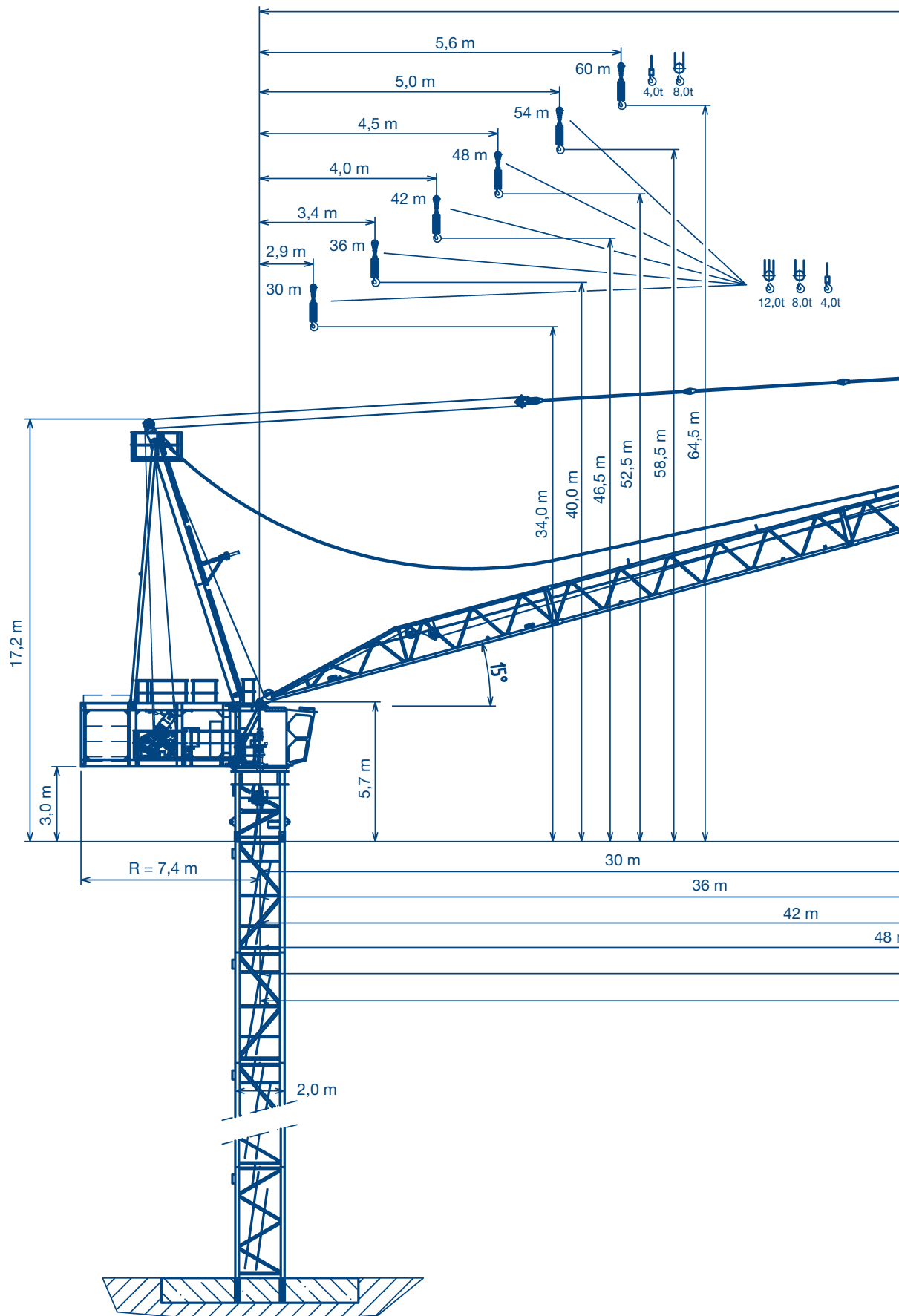
Die seitlich angehängte Großraumkabine bietet dem Kranfahrer sicheren Komfort, klare Sicht und ein Touch-Panel, das ihm alle wichtigen Daten übermittelt. In der von ihm gewählten Sprache, versteht sich.

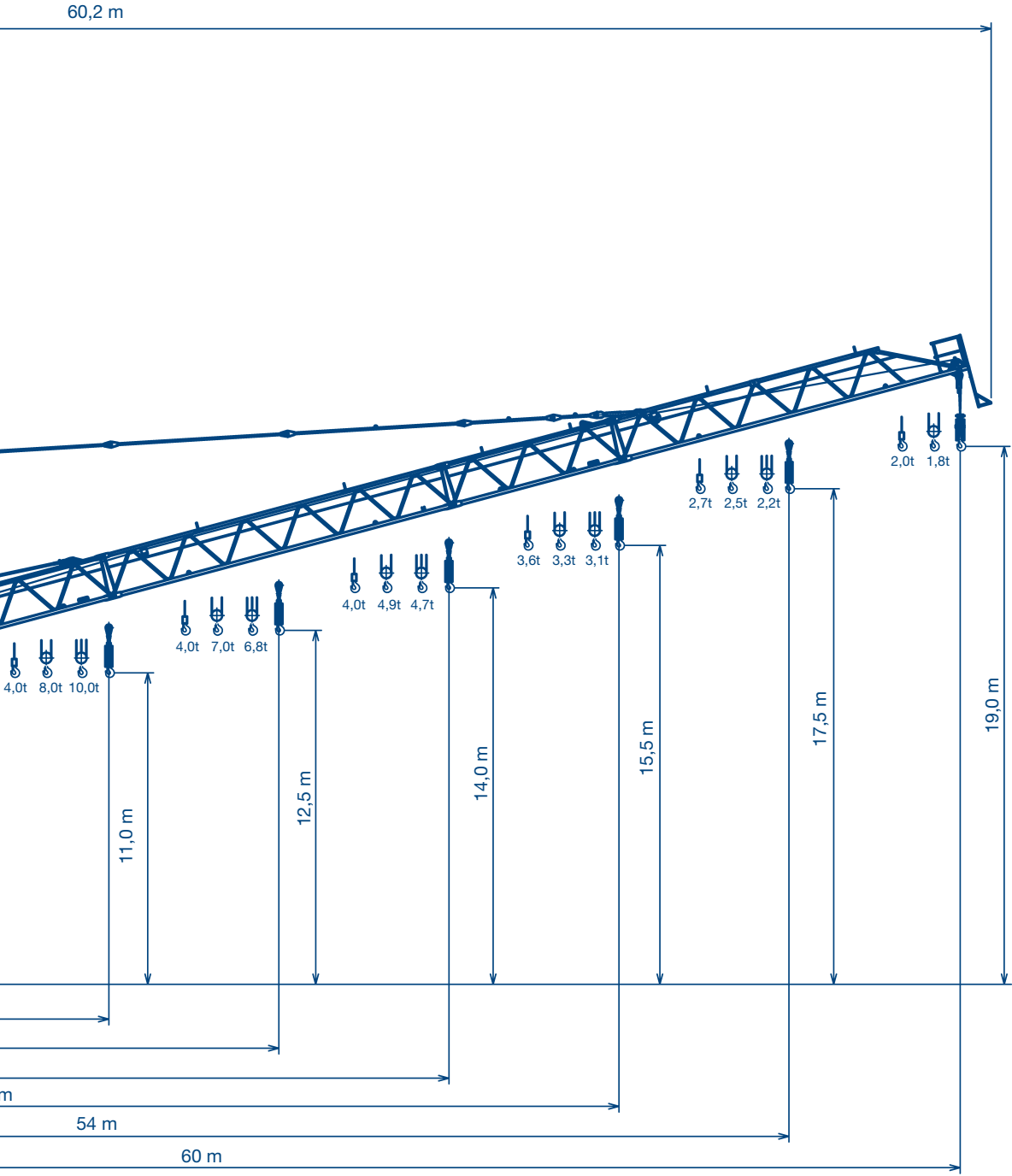
Das Baukastensystem. Machen Sie es sich bequem.

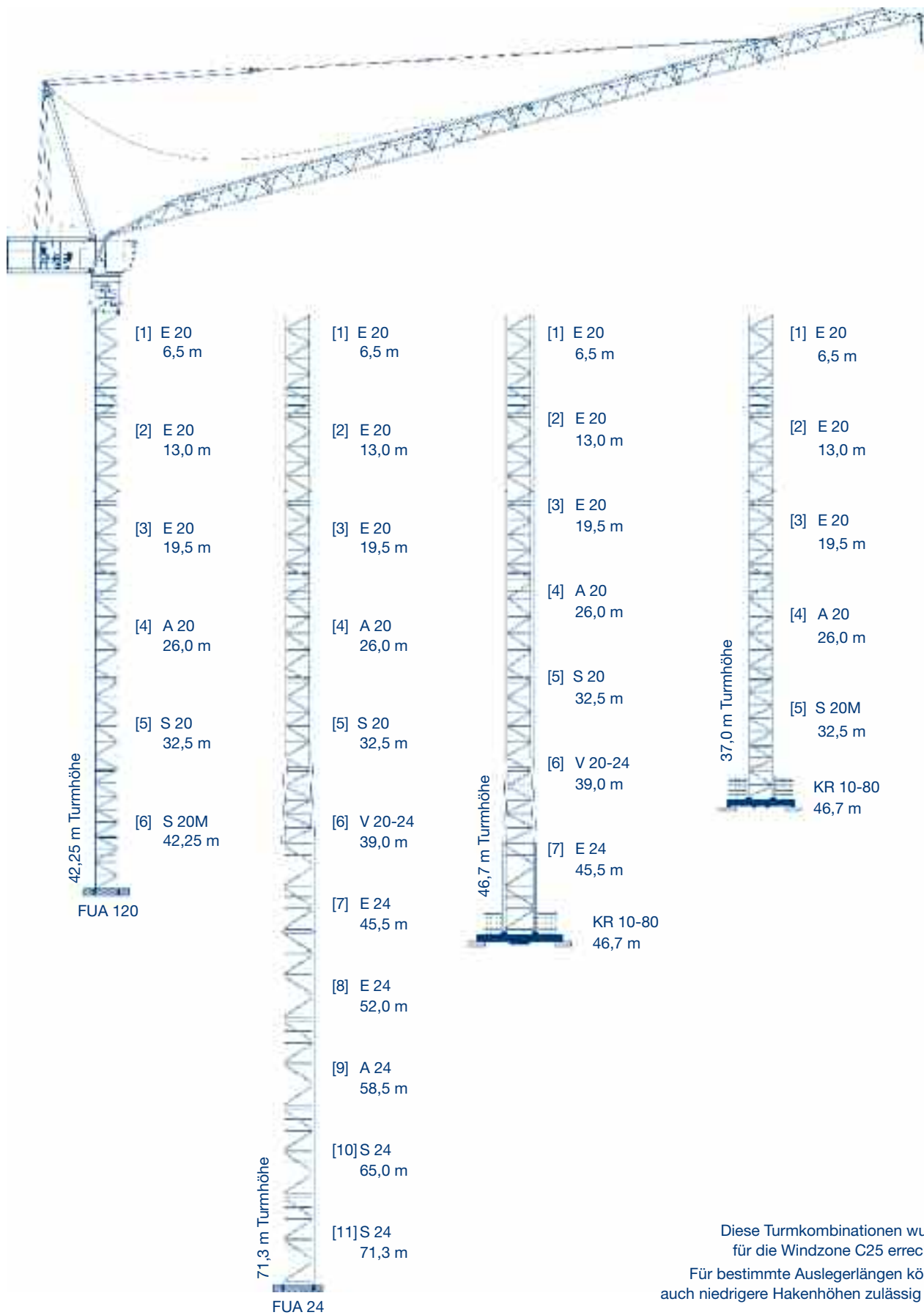
Von 30 m bis 60 m – passen Sie die Auslegerlänge ganz nach Bedarf mit fünf verschiedenen Auslegerstücken in sechs Meter Schritten an. Beim Drehteil dürfen Sie auf die 2 m breiten Turmelemente bauen, die mit einer Standardlänge von 6,5 m aufwarten und mit Außen- und Innenkletterwerken kletterbar sind. Weitere Turmelemente in Zwischenlängen sowie Basiselemente wie Fundamentanker, erweiterbare Kreuzrahmen und montageoptimierte Kreuzrahmenelemente – deren Druckplatten durch Schienenfahrwerke ersetzt werden können - warten ebenfalls auf flexiblen Einsatz. Und in Sachen Werbung lassen sich die beiden beleuchteten Schilder schnell und flexibel austauschen – einfach Streuscheibe entfernen und Logo ändern.

Die wahre Größe des WT 205L *e.tronic* zeigt sich in der maximal freistehenden Turmhöhe von 71,30 m, die mit Standardturmelementen erreicht wird. Höhere freistehende Turmhöhen sind jederzeit mit Spezialturmelementen möglich. Sprechen Sie uns an!

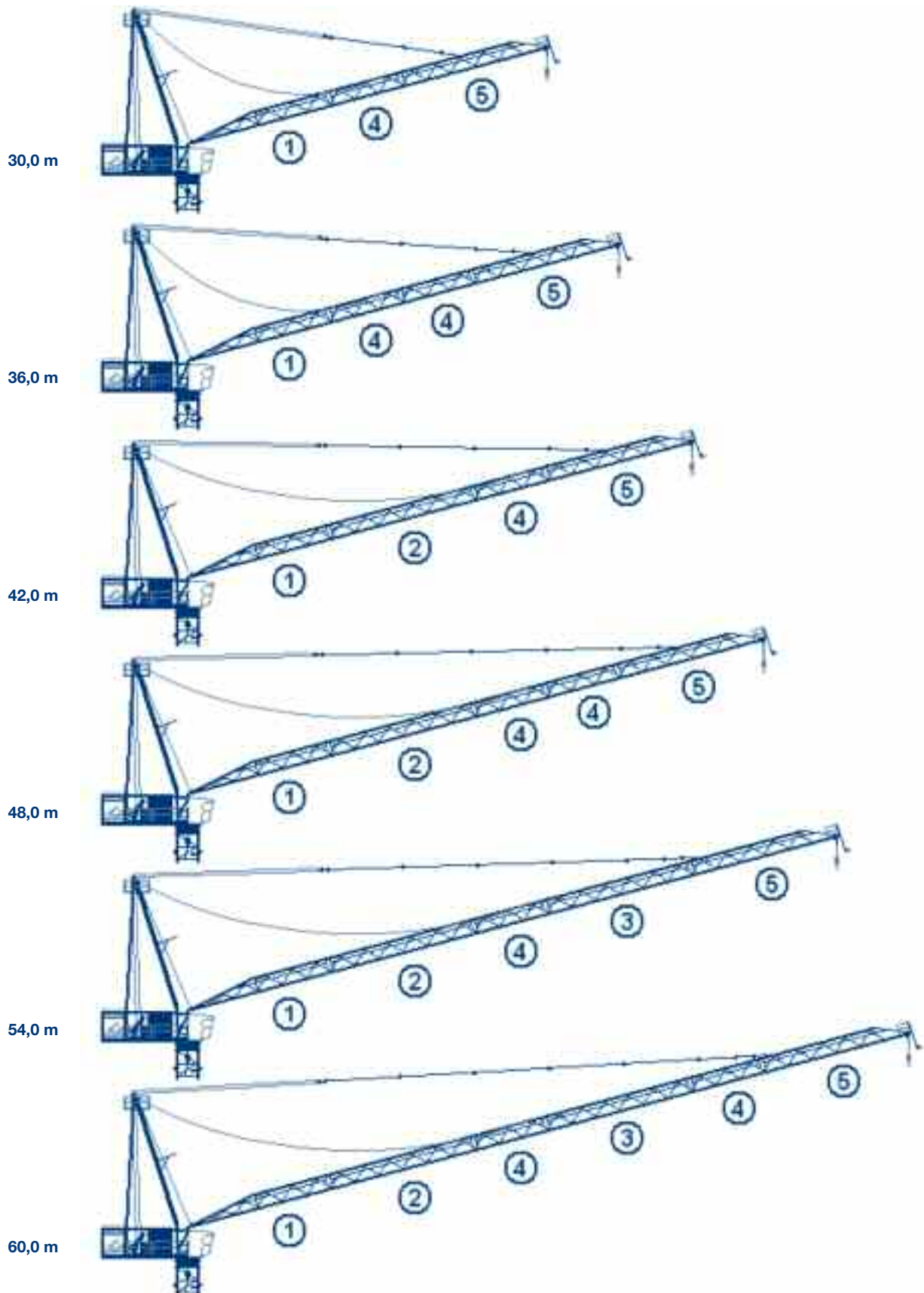
WILBERT Turmkrane Planungszeichnung

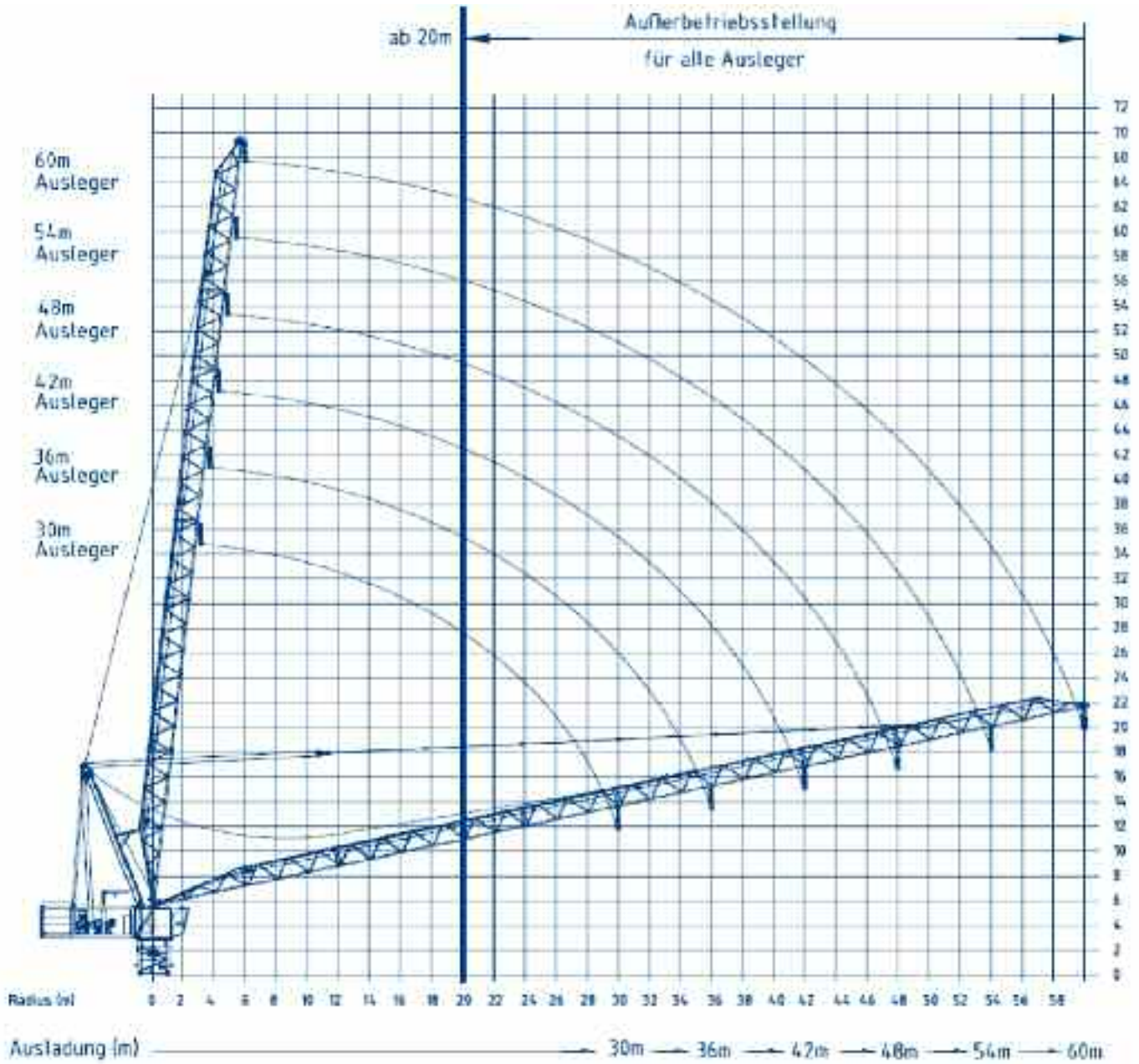



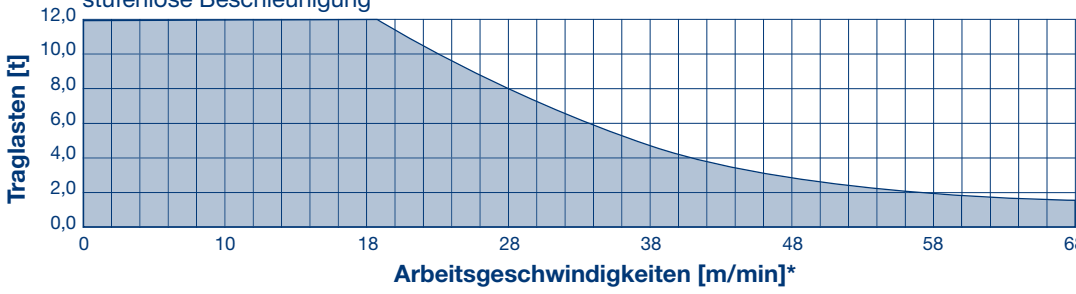
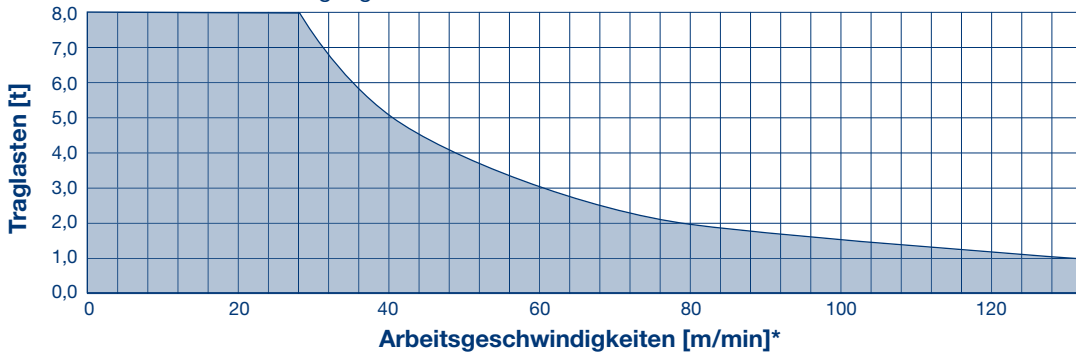

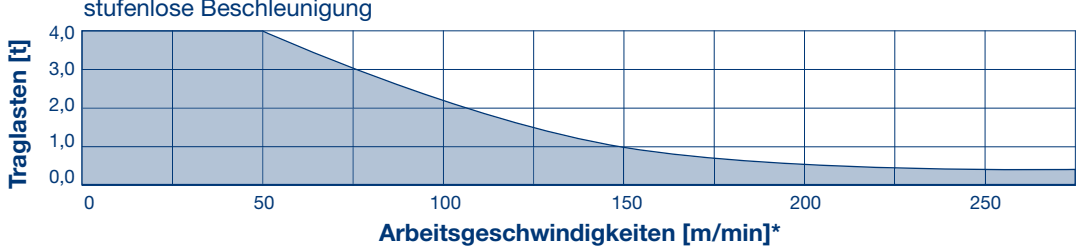
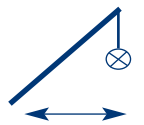
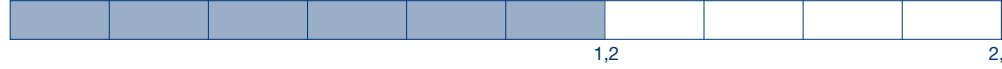






Diese Turmkombinationen wurden für die Windzone C25 errechnet.
Für bestimmte Auslegerlängen können auch niedrigere Hakenhöhen zulässig sein.








Triebwerk [Typ]	Arbeitsgeschwindigkeiten Traglast	Hakenweg max. [m]	Leistung [kW]
HFU 45-40	Heben	210	45
	stufenlose Beschleunigung 		
	Heben	320	
	stufenlose Beschleunigung 		
Heben	640		
	stufenlose Beschleunigung  <p>* (bezogen auf die 3. Seillage der Hubseiltrommel)</p>		
WW	Wippen		45
	stufenlose Beschleunigung 		
	Arbeitsgeschwindigkeiten [m/min] von max. auf min. Ausladung		
DW	Drehen		2 x 5,5
	stufenlose Beschleunigung 		
	Arbeitsgeschwindigkeiten [min⁻¹]		
Gesamtanschlusswert			

94,0 kVA

Gesamtanschlusswert bei Gleichzeitigkeitsfaktor 0,75

Pos.	Stück	Beschreibung	Kolli (nicht maßstabsgerecht)	Länge [m]	Breite [m]	Höhe [m]	Gewicht [kg]	Volumen [m³]
1	1	Turmspitze, komplett		5,80	2,42	2,30	8.550	32,28
2	1	Abspannbock mit Aufstieg, Kompensator, Rollenblock u. Abspannungen		12,20	1,70	0,96	4.450	19,91
3	1	Kabine mit Halterung		2,42	1,70	2,45	1.100	10,09
4	1	Gegenausleger kompl. mit Rollenblock, Wipp- u. Hubwerk		6,32	2,44	2,59	12.200	39,94
5	1	Auslegerstück 1		12,66	1,50	1,60	2.410	30,38
6	0-1 *	Auslegerstück 2		12,64	1,50	1,82	1.860	34,51
7	0-1 *	Auslegerstück 3		12,64	1,50	1,82	1.870	34,51
8	1-2 *	Auslegerstück 4		6,43	1,50	1,60	1.030	15,43
9	1	Auslegerstück 5		12,71	1,50	2,00	2.020	38,13
10	1	Lasthaken		1,08	0,30	1,15	628	0,37
11	1	Abspannungsgabel 1540mm		1,74	0,20	0,20	80	0,07
12	1	Auslegerabspannung 1540mm		1,74	0,10	0,20	55	0,03
13	1	Auslegerabspannung 3160mm		3,36	0,10	0,20	90	0,07
14	5	Auslegerabspannung 6240mm		6,44	0,10	0,20	150	0,13
15	2	Abspannungen des Abspannbocks		10,92	0,16	0,24	306	0,42
16	1	Kabinenpodest, Abspannbockpodest 1+ 2 und Streckgitterrahmen 1-6		2,15	2,54	2,54	879	13,87
17	1	Normgeländer (lose Teile)		2,20	1,10	0,74	372	1,80
18	1	Stahlgegengewicht 1		0,15	1,90	1,90	4.260	0,54
19	2	Stahlgegengewicht 2		0,15	1,90	1,90	4.340	0,54
20	4	Betongegengewicht		0,57	1,90	1,90	5.000	2,06

Transporteinheiten

Pos.	Beschreibung	Kolli (nicht maßstabsgerecht)	Gewicht [kg]	Volumen [m ³]
A	Transporteinheit 1 37,5 m Ausleger (AL 1, AL2, AL 3), Abspannbock und Kleinteile		9.833	104,07
B	Transporteinheit 2 22,5 m Ausleger (2 x AL 4, AL 5), Auslegerabspannungen		4.935	58,34
C	Transporteinheit 3 Gegenausleger kompl. mit Kabine, Turmspitze kompl., Lasthaken, Podeste		21.773	75,33

WILBERT
Turmkrane GmbH

Lohrgraben 2
D-55444 Waldlaubersheim
Telefon: +49 (0)6707 6668-0
Fax: +49 (0)6707 6668-1490
Internet: www.wilbert.de
Email: info@wilbert.de

überreicht durch: